

# Barco SteadyColor™ vagy egy versenytárs monitor?

Megegyező kijelzők,  
vizsgálók, vagy  
intézmények között

Stabil, tartós  
színek

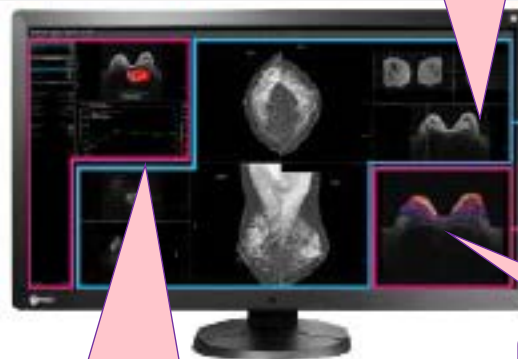


Mindig  
érzékelhetően  
lineáris

semmi találgatás:  
minden szürke DICOM

Vajon kell-e  
DICOM-ot  
használni...

DICOM



Kontrollálhatatlan...

Automatikusan megkülönbözteti DICOM Part 14  
és monokróm képként jeleníti meg

Automatikusan megkülönbözteti Gamma 2.2  
és színes képként jeleníti meg

Nem DICOM

A Gamma 2.2 nem  
érzékelhetően lineáris,  
világos részleteket rejt